

ضوابط و راهنمای نگارش مقاله

هدف

هدف از این نشریه ایجاد زمینه جهت آشنایی، شناسائی و ترویج روشهای مختلف اجرایی در عرصه استحصال آب باران قبل از خارج از دسترس قرار گرفتن آن بوده و امید است با ارائه تجربیات عملی و نتایج کارهای تحقیقاتی کاربردی در راستای بهره برداری موثر از آب باران گام برداشت. بر این اساس نشریه سطوح آبرگیر باران ایران از کلیه اساتید و متخصصان علوم مرتبط برای ارائه مقالات علمی و تخصصی دعوت به عمل می آورد.

۱. **نوع مقاله:** مقاله‌های ارسالی می باید مستند به نتایج پژوهش‌های کاربردی، مطالعات و تجربیات نویسنده باشند و قبلاً در هیچ نشریه‌ای به چاپ نرسیده، در عین حال برای داوری به صورت همزمان به مجله ارسال نشده باشد و تک تک مولفین از ارسال مقاله به این نشریه آگاهی کامل داشته باشند.

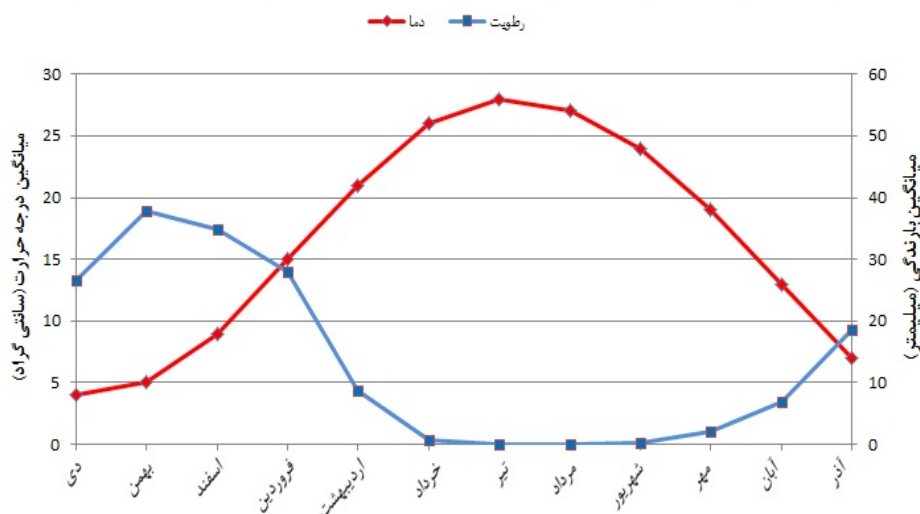
۲. **ساختار مقاله:** مقاله حداکثر در ۱۲ صفحه با حاشیه ۳ سانتیمتر از طرفین و قلم B نازنین ۱۲ به صورت خط کامل و فاصله خطوط یک سانتیمتری با نیم سانتی متر فرورفتگی ابتدای پاراگراف‌ها تهیه شده و باید حاوی اجزای زیر باشد (لازم به تاکید است که مجله مقالاتی را که خارج از فرمت ارائه شده تنظیم گردیده باشد نخواهد پذیرفت).

- **عنوان:** عنوان باید خلاصه و بیان‌گر محتویات مقاله بوده و از ۱۵ واژه تجاوز نکند. با قلم B نازنین ۱۴ پررنگ (bold) و به صورت وسط چین تنظیم گردد.
- **نام نویسنده (گان):** نام و نام خانوادگی با قلم B نازنین ۱۱ پررنگ (bold) و به صورت وسط چین بدون فاصله با عنوان مقاله تنظیم گردد.
- **مرتبه علمی و نام دانشگاه یا موسسه‌ای که نویسنده (گان) در آن اشتغال دارند:** با قلم B نازنین ۱۰ و به صورت وسط چین بدون فاصله با عنوان مقاله تنظیم گردد.
- **آدرس پست الکترونیک:** به همراه نام نویسنده مسئول در پاورقی با قلم Times-New Roman 10 و به صورت چپ چین ارائه شود. لازم به ذکر است تمامی پاورقی‌ها به همین شکل و به ترتیب از شماره یک تا انتهای مقاله شماره گذاری گردد.
- **چکیده:** چکیده باید مجموعه فشرده و گویایی از مقاله، با تاکید بر تشریح مسئله، روش تحقیق و نتایج بوده و از ۱۵ سطر (۳۰۰ واژه) و یک پاراگراف بیش‌تر نباشد، ضمناً ذکر بخشی از نتایج کمی در چکیده ضروری است. چکیده بایستی با قلم B نازنین ۱۲ و به صورت خط کامل بدون فاصله با عنوان بخش تنظیم گردد.
- **واژه‌های کلیدی:** حداقل ۵ و حداکثر ۸ واژه کلیدی، درباره موضوع مورد پژوهش و غیر تکراری در عنوان، بعد از چکیده و به ترتیب حروف الفبا با قلم B نازنین ۱۲ ارائه شود.
- **مقدمه:** شامل طرح مسئله، اهمیت، فرضیه، مرور منابع علمی مرتبط، جمع‌بندی نتایج حاصل از پژوهش‌های پیشین و شرح هدف باشد و ضرورت انجام تحقیق را تبیین نماید.
- **مواد و روش‌ها:** در این قسمت مواد، ابزار تحقیق و روش اجرای پژوهش به‌طور مشخص، دقیق و مستند به مراجع علمی ارائه می‌شود. توصیف منطقه تحقیق به‌صورت اجمالی، همراه با بیان ویژگی‌های مرتبط با تحقیق انجام شده، ارائه می‌شود.

- **نتایج و بحث:** تمامی نتایج کیفی و کمی به دست آمده شامل جداول، اشکال، منحنی‌ها و توضیحات علمی مربوطه در این قسمت ارائه می‌شود. شکل با کیفیت و با متن فارسی ارائه شود. جداول نیز از سمت راست و به صورت فارسی نویسی ارائه شود. عناوین شکل‌ها و جداول کامل و جامع و حاوی اطلاعات لازم باشد. نتایج به دست آمده در این قسمت با توجه به هدف بررسی و یافته‌های سایر پژوهش‌ها، تجزیه و تحلیل شده و ضمن بیان استدلال‌ات لازم، مقایسه با تحقیقات پیشین نیز صورت می‌گیرد.
- **نتیجه گیری:** دستاوردهای تحقیق به همراه توصیه‌ها و پیشنهادها لازم برای انجام بررسی‌های بعدی در این بخش ارائه می‌شود.
- **شکل‌ها و جداول:** جداول و شکل‌ها (شامل نقشه، تصویر، عکس، نمودار) باید دارای کیفیت مطلوب بوده و بلافاصله بعد از توضیحات مربوطه در متن و ارجاع به آن آورده شود. همچنین عناوین جداول در بالا و عناوین شکل‌ها در پایین آن ارائه گردد. شکل‌ها و جداول با قلم B نازنین ۱۰ پررنگ و به صورت وسط چین تنظیم گردد. رعایت حاشیه، راهنما، جهت شمال و ... با $DPI \geq 400$ ضروری است. سعی گردد تا از حروف، لغات و اعداد با اعشار فارسی در موارد فوق استفاده گردد (به نمونه جداول و شکل‌ها دقت شود).
- هر فرمول در یک خط ارائه شود. جهت نمایش فرمول شماره فرمول در سمت راست داخل پرانتز و در راستای حاشیه راست و اصل فرمول در سمت چپ بافونت Times- New Roman اتالیک ارائه می‌شود. سمت چپ فرمول در راستای حاشیه چپ متن قرار گیرد.

جدول (۴): ماتریس مقایسات زوجی روش AHP و وزن‌های معیارها برای ارزیابی مناطق مناسب جمع‌آوری آب باران

معیارها	شیب	بارندگی سالانه	کاربری اراضی	کانال سطحی	فاصله از رودخانه	وزن نسبی
شیب	۱	۳	۰/۱۷	۰/۳۳	۰/۵	۰/۰۸۱
بارندگی سالانه	۰/۳۳	۱	۰/۱۴	۰/۲۵	۰/۳۳	۰/۰۴۵
کاربری اراضی	۶	۷	۱	۵	۷	۰/۵۸۴
فاصله از کانال سطحی	۳	۴	۰/۲	۱	۰/۵	۰/۱۴۰
فاصله از رودخانه	۲	۳	۰/۱۴	۲	۱	۰/۱۵۱



شکل (۲): تغییرات بارندگی سالانه ایستگاه سینوپتیک بیرجند

- شیوه ارجاع در متن: هرگاه در متن مقاله مطلبی از یک کتاب یا مجله یا ... به صورت مستقیم یا غیر مستقیم، نقل شود، باید پس از بیان مطلب، آن را مستند ساخت.
 - یک اثر با یک مؤلف: پس از آوردن متن، داخل پرانتز: نام مؤلف، تاریخ انتشار به ترتیب می‌آید و پس از آن، اگر جمله به اتمام برسد نقطه آورده می‌شود؛ مانند: (منطقی، ۱۳۸۲).
 - یک اثر با بیش از یک مؤلف: اگر تألیف دارای دو مؤلف باشد، نام آنها به ترتیب ذکر شده در اثر، به همراه سال انتشار می‌آید؛ ولی در آثار با بیش از سه مؤلف، نام اولین مؤلف ذکر می‌شود و به دنبال آن عبارت «و همکاران» و سپس سال انتشار می‌آید؛ مانند: (بازرگان و حجازی، ۱۳۷۹) یا (نوربخش و همکاران، ۱۳۴۶). در منبع نویسی لاتین (Hanson, 2008) و در حالتی که دو مؤلف باشد & بین دو مؤلف مانند: (Herrmann & Hasse, 1997) و نویسنده اول در سمت چپ نویسنده دوم قرار می‌گیرد. برای ۳ مؤلف به بالا et al. در سمت راست نویسنده اول استفاده می‌گردد (Stewart et al., 1985).
 - آثار با نام سازمان‌ها و نهادها: در صورتی که آثار به نام شرکت‌ها، انجمن‌ها، مؤسسات، ادارات و مانند اینها انتشار یابند، در استنادکردن، به جای نام مؤلف، نام سازمان می‌آید؛ مانند: (پژوهشکده حفاظت خاک و آبخیزداری، ۱۳۸۲).
 - فهرست منابع: فهرست بایستی بر اساس حروف الفبا (فارسی و لاتین) مرتب سازی و همانند نمونه‌های ذیل برای منابع مختلف ارائه گردد. با قلم B نازنین ۱۲ و به صورت خط کامل برای منابع فارسی و قلم 10 Times- New Roman تنظیم گردد. دقت شود که ابتدا منابع فارسی و در ادامه منابع لاتین ارائه گردند.
- ۱- احمدی، ح. م. ر. اختصاصی، س. فیض نیا و م. ج. قانع‌یافقی (۱۳۸۱) بررسی روش‌های کنترل فرسایش بادی برای حفاظت راه‌آهن، مطالعه موردی: منطقه بافق. نشریه منابع طبیعی ایران، ۵۵(۳): ۳۳۹-۳۲۷.
 - ۲- سازمان جنگل‌ها، مراتع و آبخیزداری کشور (۱۳۷۲) وضعیت گسترش بیابان‌ها در ایران. نشریه شماره ۴، ۸۵ صفحه.
 - ۳- علیزاده، ا. (۱۳۶۸). هیدرولوژی کاربردی. انتشارات آستان قدس رضوی، ۲۵۷ صفحه.
- 4- Mikdat K. and Zekai S. (2001). *Monthly precipitation-runoff polygons and mean runoff coefficients*, Hydrological Sciences Journal, 46(1): 3-11.

عناوین بخش‌های مقاله شامل چکیده، واژه‌های کلیدی، مقدمه، مواد و روش‌ها، نتایج و بحث، فهرست منابع با قلم B نازنین ۱۲ پررنگ (bold) و به صورت راست چین با یک فاصله با متن قبل تنظیم گردد. همچنین زیر عنوان‌ها نیز با قلم B نازنین ۱۱ پررنگ (bold) و به صورت راست چین بدون فاصله با متن قبل ارائه شود. از آوردن " " جلوی عناوین خودداری شود.

۳- مجله در ویرایش و اصلاح مطالب رسیده آزاد است.

۴- صحت محتوای مطالب و مقالات درج شده بر عهده نویسندگان مقالات است.

نکته: سعی شود در ارائه لغات و اصطلاحات، فارسی بجای لاتین استفاده شده و ذکر لاتین لغات فنی در زیرنویس آورده شود.